

Gute Gründe, Mitglied zu werden!



Gemeinsam
für den
Naturschutz im Kreis Düren



Kontakt

Werden Sie Mitglied! Gemeinsam für den Naturschutz im Kreis Düren

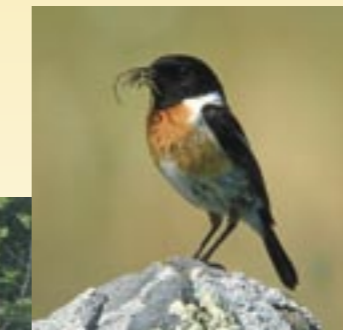
Ihre Ansprechpartner:
Verein zur Förderung des Naturschutzes im Kreis Düren e.V.

Martin Schulz (1. Vorsitzender)
An der Elle 1, 52428 Jülich, Tel. 02461/31191

Vera Mallon-Vogt (Kassiererin)
Eichheckstr. 27, 52385 Nideggen, Tel. 02474/1537
Email: vvogt.vmv@t-online.de

Spendenkonto: Sparkasse Düren, Kto. 109 488, BLZ 395 501 10

Mehr Informationen auch unter: www.biostation-dueren.de



Naturschutz geht uns alle an!

Der Förderverein ist unabhängig und überparteilich und verfolgt ausschließlich und unmittelbar gemeinnützige Ziele. In ihm schließen sich Privatpersonen und Unternehmen zur Förderung des Natur- und Landschaftsschutzes im Kreis Düren zusammen.

Ziel ist es, Natur und Umwelt unserer Region zu erhalten. Projekte und Partner, die sich im Kreis Düren aktiv für den Naturschutz einsetzen, werden finanziell unterstützt.

Seit 1997 hat der Verein mit Hilfe seiner Mitglieder zahlreiche Schutz- und Hilfsmaßnahmen für seltene und gefährdete Tier- und Pflanzenarten erfolgreich umgesetzt.

Vor allem wird durch den Förderverein die maßnahmenorientierte und umweltpädagogische Arbeit der Biologischen Station im Kreis Düren e.V. gefördert.

Leisten auch Sie einen Beitrag zum Schutz und Erhalt unserer Natur und Landschaft im Kreis Düren.

Helfen Sie mit!

Was bietet eine Mitgliedschaft?

Ihre Vorteile:

Sie fördern aktiv den Naturschutz im Kreis Düren

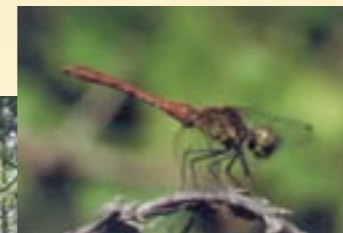
Sie unterstützen die wertvolle Arbeit der Biologischen Station im Kreis Düren

Sie haben exklusiv die Chance, einmal im Jahr mit uns im „Sonderzug Natur“ der Rurtalbahn ein attraktives Naturziel anzufahren

Sie erhalten jedes Jahr den Veranstaltungskalender der Biologischen Station

Bei unseren Mitgliederversammlungen informieren wir sie mit einem Fachvortrag über aktuelle Naturschutzthemen im Kreis Düren

Ihre Mitgliedsbeiträge können Sie steuerlich absetzen. Der Jahresbeitrag beträgt 12,50 €. Gerne nehmen wir aber auch einen Förderbeitrag entgegen, dessen Höhe Sie frei wählen können. In schlechten Zeiten geht weniger, in guten Zeiten gerne mehr!



Natur vor der Haustür

Bitte schicken Sie mir:

O Mehr Exemplare dieses Faltblatts zum Weitergeben (____ Stück)

O Informationen über die Arbeit der Biologischen Station

O Unterlagen über Angebote der naturkundlichen Ausstellung „Rur & Fels“

O Den Veranstaltungskalender der Biologischen Station

Bitte
freimachen



Verein zur Förderung des
Naturschutzes im Kreis Düren e.V.

c/o Vera Mallon-Vogt

Eichheckstr. 27

52385 Nideggen



Die Natur braucht sich nicht anzustrengen, bedeutend zu sein. Sie ist es!

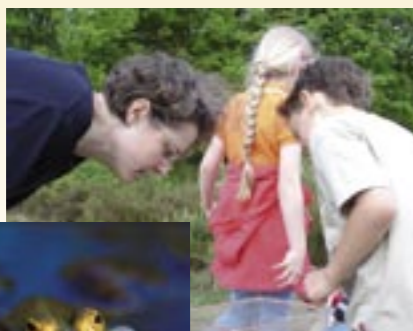
Robert Walsser (1878 –1956), Schweizer Schriftsteller

Gute Gründe mitzumachen:

Naturschutz - mit Herz und Engagement
Wir fördern die Arbeit für den Naturschutz im Kreis Düren. Als Mitglied unterstützen Sie Naturschutzaktivitäten und hierbei insbesondere die Arbeit der Biologischen Station. Durch Ihre Mitgliedschaft wird die Station auch in den kommenden Jahren als Anwalt der Tiere und Pflanzen erhalten.

Naturschutz - Bildung von Anfang an

Kinder sind unsere Zukunft! Helfen Sie mit, unseren Kindern die Natur näher zu bringen.
Als Mitglied fördern Sie das Engagement der Biologischen Station, Kinder und Jugendliche für die Natur zu begeistern. Mit dem Kauf einer manuellen Apfelsaftpresse hat der Verein der Station die Möglichkeit eröffnet, mit Schulklassen und Kindergartengruppen selbst Obstsaft herzustellen. Ein wichtiger Beitrag nicht nur zum Thema Gesundheitserziehung, sondern auch zum Erhalt der Obstwiesen im Kreis Düren.



Die Station führt zahlreiche Naturerlebnisveranstaltungen durch, betreibt die naturkundliche Dauerausstellung Rur & Fels und begleitet Jung und Alt auf Exkursionen zu den Naturschönheiten des Kreises Düren.

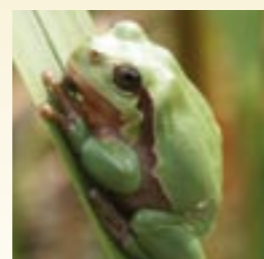
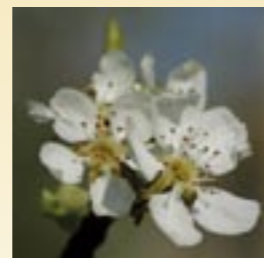
Naturschutz pur

Der Kreis Düren besitzt mit seinen naturnahen Wäldern und Felsen, die Auen und Seen der Rur, der Drover Heide, den artenreichen Magerrasen,

Obstwiesen, Grünländern und Heckenlandschaften von Heimbach bis Linnich noch viele Kostbarkeiten der Natur und der Kulturlandschaften. Diese gilt es zu erhalten und zu fördern. Die Biologische Station setzt Maßnahmen für den Erhalt einer lebenswerten, lebendigen Landschaft um. Dazu erfasst sie die im Kreis Düren lebenden Tiere und Pflanzen und erstellt Planungsunterlagen, um deren Lebensräume zu erhalten. Als Mitglied unterstützen Sie die Aktivitäten der Biologischen Station zum Erhalt der Naturschutzgebiete und Kulturlandschaften im Kreis Düren.

Naturschutz vor Ort

Als Mitglied des Vereins können Sie sich mit eigenen Ideen für bürger-nahe und lokale Naturschutzprojekte einsetzen. Denn neben der finanziellen Unterstützung geht es dem Verein zur Förderung des Naturschutzes im Kreis Düren besonders darum, das Engagement all jener zu fördern, die bereit sind, etwas für den Natur- und Landschaftsschutz zu tun. Helfen Sie mit! Schlagen Sie Gebiete und Projekte vor, in denen der Verein aktiv werden sollte.



Hilfe für bedrohte Arten

Als Mitglied unterstützen Sie Artenschutzprojekte für seltene und gefährdete Tiere und Pflanzen. Sie helfen der Biologischen Station dabei, Maßnahmen zum Schutz beispielsweise des Laubfrosches, des Steinkauzes, der Schwalben oder der Gelbbauchunke zu planen und umzusetzen.

Beratung für uns alle

Als Mitglied des Fördervereins helfen Sie, dafür Sorge zu tragen, dass für Bürgeranfragen auch weiterhin ein offenes Haus da ist. Sie unterstützen eine Institution, die den Bürgerinnen und Bürgern des Kreises aktiv mit Rat und Tat zur Seite steht. Egal ob Sie Fragen zu Wespen, verletzten Tieren, hilflosen Vögeln oder der Vogelgrippe haben, die Biologische Station hat sich Ihrer Fragen bislang immer angenommen und hierzu weiterhelfen können.



Dies soll dank Ihrer Hilfe auch weiterhin möglich sein, obwohl die Finanzmittel der öffentlichen Hand hierfür kaum noch zur Verfügung stehen.



Nur für Mitglieder

Jedes Jahr veranstaltet der Förderverein in Kooperation mit der Rurtalbahn exklusiv für Mitglieder eine Exkursion der besonderen Art.

Die Mitglieder des Vereins fahren mit uns kostenlos im „Sonderzug Natur“, dem schmucken Ottmar-Alt-Sprinter der Rurtalbahn, zu besonderen Highlights des Naturschutzes im Kreis Düren, um dort während einer geführten Wanderung in einem ausgewählten an der Rurtalbahnstrecke gelegenen Schutzgebiet die Natur aktiv zu erleben.

Bereits auf der Hinfahrt erfahren Sie allerlei über Kleinode der Natur im Kreis Düren, eine Wanderung gibt Ihnen dann Einblick in die Naturschönheiten des jeweiligen Gebietes und natürlich wird auch für Ihr leibliches Wohl gesorgt.

Rurtal**bahn**



Ja, ich werde Mitglied!

Hiermit erkläre ich meinen Beitritt zum Förderverein mit folgendem Jahresbeitrag (bitte ankreuzen und ausfüllen)

- Jahresbeitrag 12,50 € Familienbeitrag 25,00 €
- Förderbeitrag 25,00 € Firmenbeitrag 150,00 €
- _____ € Spende

Der Mindestbeitrag beträgt 12,50 € im Jahr.

Name: _____ Vorname: _____
 Straße: _____
 PLZ/Wohnort: _____
 Geboren am*: _____ Email:* _____
 Telefon:* _____

(* diese Angaben sind freiwillig)

Ich möchte aktiv mitarbeiten Ich möchte nur fördern

Machen Sie es sich einfach (und uns auch). Mit einer Einzugs-ermächtigung reduzieren Sie Verwaltungskosten. Sie können jederzeit widerrufen. Falls gewünscht, erhalten Sie zu Jahresbeginn eine Zuwendungsbestätigung für das Finanzamt.

Zuwendungsbestätigung erwünscht

Einzugsermächtigung
Hiermit ermächtige ich den "Verein zur Förderung des Naturschutzes im Kreis Düren e.V." bis auf Widerruf, meinen Beitrag zur Fälligkeit jährlich von meinem Konto einzuziehen.

Kontoinhaber/in _____
 Bank _____
 Konto-Nr. _____
 Bankleitzahl _____
 Datum _____ Unterschrift _____

Artenschutzprojekte

Hilfe und Beratung

Fahren Sie mit!

Mitglied werden!